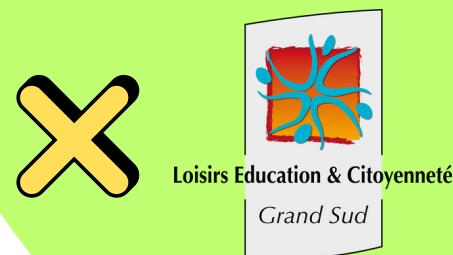
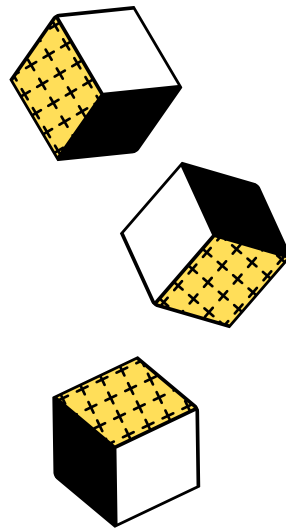


CENTRES ANIMATION JEUNESSE



Du 8 au 12 Avril

→
→ **VACQUIERS & CÉPET**
→

LES CAJ S'INSTALLENT CHEZ VOUS!

Du 15 au 19 Avril

VILLENEUVE ↙
LES-BOULOC ↖
↗

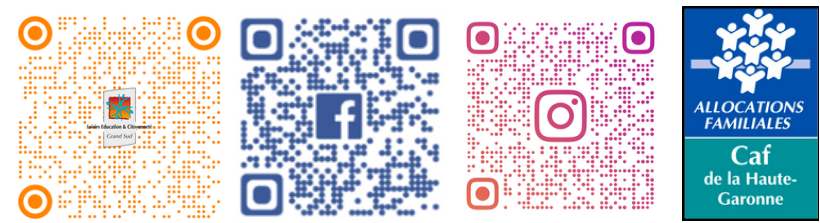
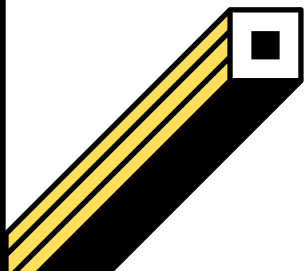


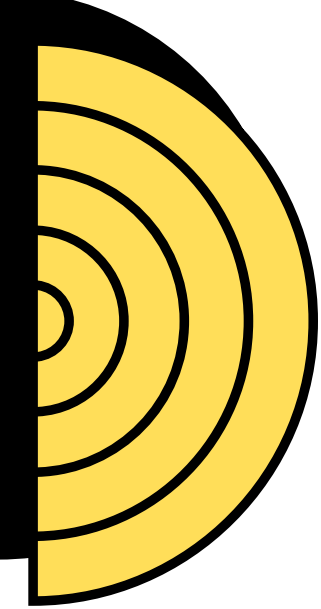
Ouvert pour tous les jeunes Frontonnais entre 11 et 17 ans de 8h30 à 19h00 du lundi au vendredi pendant les vacances.



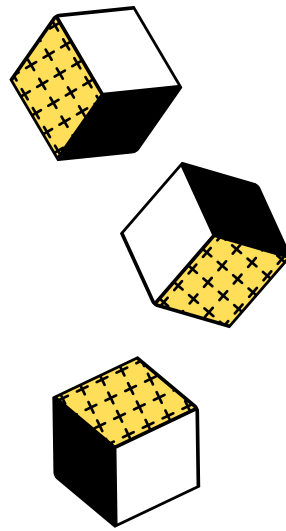
Cépet : Maison des associations
Vacquiers : Club house du tennis
Villeneuve : Salle verte à coté de la médiathèque (à l'étage).

Contact : coordination-ccf@lecgcs.org / 09 87 87 87 87





CENTRES ANIMATION JEUNESSE



Loisirs Education & Citoyenneté
Grand Sud



POUR VOUS INSCRIRE!

Pour fréquenter un des accueils (existants ou itinérants), un seul et même dossier est nécessaire! Vous pouvez le retirer directement sur n'importe lequel des centres ci-contre ou le télécharger (QR code ci-dessous).

Une fois le dossier rempli, vous pouvez le remettre sur un des centres ou lors des permanences organisées sur vos communes les deux mercredis (le 27/03 et le 03/04) avant les vacances de printemps:

Cépet : Maison des associations de 15h30 à 18h30.

Vacquiers : Club House du Tennis de 15h30 à 18h30.

Villeneuve : Médiathèque de 15h30 à 18h30.

Enfin les dossiers pourront être retirés et rendus directement lors des périodes d'ouvertures des accueils!

CAJ FRONTON
09 50 81 57 80
06 74 51 46 47
jeunesse-fronton@lecgs.org

CAJ VILLAUDRIC
09 73 59 28 45
06 34 37 84 76
caj-villaudric@lecgs.org

CAJ CASTELNAU
05 61 09 86 36
caj-castelnaud@lecgs.org

CAJ BOULOC
09 83 37 01 68
jeunesse-bouloc@lecgs.org

Accueils itinérants

Les accueils seront ouverts sur les périodes suivantes :

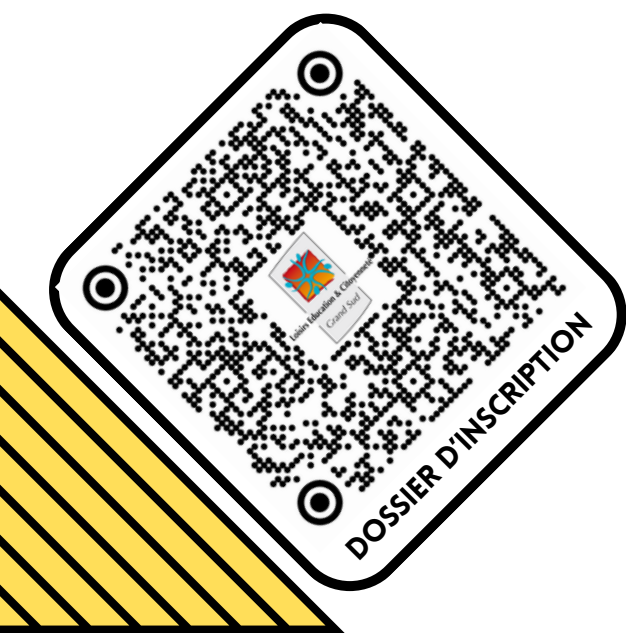
Vacquiers & Cépet: Du 8 au 12 Avril 2024 de 8h30 à 19h00.

Villeneuve-lès-Bouloc: Du 15 au 19 Avril 2024 de 8h30 à 19h00

Les jeunes pourront construire leurs animations et projets ou participer aux activités proposées par les équipes. L'ensemble des infrastructures à disposition des CAJ seront également utilisables par les adolescents.

Ils auront enfin la possibilité de prendre leur repas pour manger sur place à la pause méridienne.

MONTANT DE L'ADHÉSION	
Tranche	Adhésion
0 < QF < 600	12€
601 < QF < 1200	13,50€
1201 < QF < 1800	15€
QF > 1801	18€



DOSSIER D'INSCRIPTION

